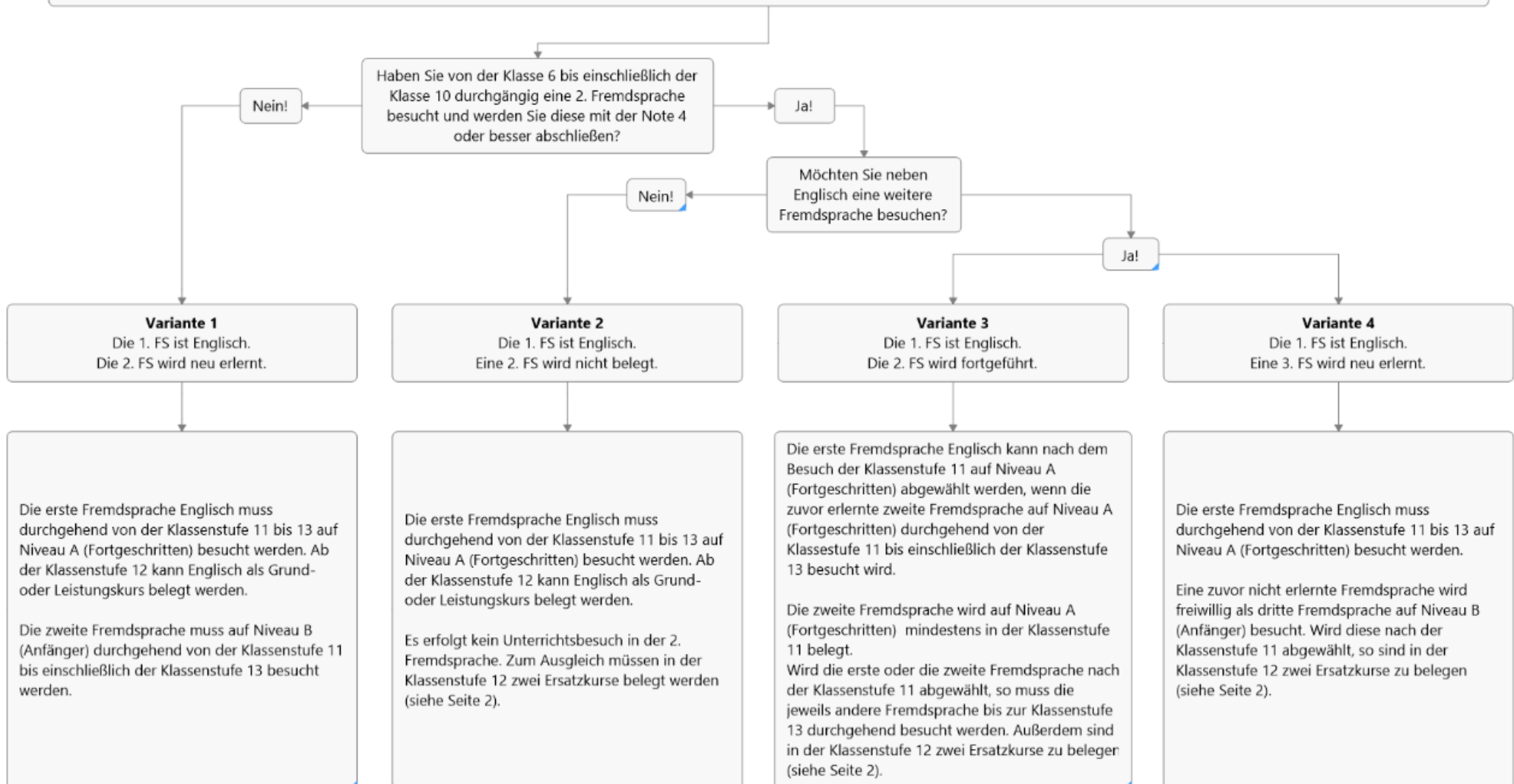


Fremdsprachenregelungen am Beruflichen Gymnasium des Beruflichen Schulzentrum Bautzen!

- Für die Zuerkennung der Allgemeinen Hochschulreife ist der mehrjährige Unterrichtsbesuch in zwei Fremdsprachen auf gymnasialem Niveau erforderlich. Folgende Regelungen sind verbindlich:
- 1) Die erste Fremdsprache ist Englisch und muss vor der Aufnahme an das Berufliche Gymnasium sechs Jahre durchgehend besucht worden sein. Englisch ist für alle Schülerinnen/Schüler in Klasse 11 zu belegen.
 - 2) Eine zuvor erlernte zweite Fremdsprache wird dann anerkannt, wenn diese durchgehend von der Klasse 6 bis einschließlich der Klasse 10 besucht und mit der Note 4 oder besser abgeschlossen wurde. **Sorbisch ist keine Fremdsprache.**
 - 3) **Die Zuordnung insbesondere zur zweiten Fremdsprache und die letztendliche Zuordnung zu einer der Varianten erfolgt auf Grund der Fremdsprachenvorkenntnisse und der Klassen- und Kursbildung. Nachfolgendes Schema soll Sie bei der Wahl der Fremdsprachenbelegung unterstützen. Insgesamt gibt es 12 Untervarianten, welche Sie auf Seite 2 finden.**



Haupt- und Untervarianten		Fremdsprachen	Vorkenntnisse aus OS/GY	Klasse 11	Jgst. 12	Jgst. 13	Prüfung
1 <u>ohne</u> Vorkenntnisse in einer 2. Fremdsprache	1a	FS1 FS2	En --	En-A FS2-B	LK En-A FS2-B	LK En-A FS2-B	En-A
	1b	FS1 FS2	En --	En-A FS2-B	GK En-A FS2-B	GK En-A FS2-B	En-A oder FS2-B
2 <u>mit</u> ¹ Vorkenntnissen in einer 2. Fremdsprache --> 2. FS wird abgewählt	2	FS1	En	En-A	LK/GK En-A	LK/GK En-A	En-A
		FS2	FS2 ¹	--	2 Ersatzkurse ³	--	
3 <u>mit</u> ¹ Vorkenntnissen in einer 2. Fremdsprache --> 2. FS wird auf Niv. A fortgeführt	3a	FS1 FS2	En FS2 ¹	En-A FS2-A	LK/GK En-A 2 Ersatzkurse ³	LK/GK En-A --	En-A
	3b	FS1 FS2	En FS2 ¹	En-A FS2-A	LK/GK En-A FS2-A	LK/GK En-A --	En-A
	3c	FS1 FS2	En FS2 ¹	En-A FS2-A	GK En-A FS2-A	GK En-A FS2-A	En-A oder FS2-A
	3d	FS1 FS2	En FS2 ¹	En-A FS2-A	LK En-A FS2-A	LK En-A FS2-A	En-A
	3e	FS1 FS2	En FS2 ¹	En-A FS2-A	2 Ersatzkurse ³ FS2-A	-- FS2-A	FS2-A
4 <u>mit</u> ¹ Vorkenntnissen in einer 2. Fremdsprache --> 3. FS wird auf Niv. B begonnen	4a	FS1 FS2	En FS2 ¹	En-A FS2-B ²	LK/GK En-A 2 Ersatzkurse ³	LK/GK En-A --	En-A
	4b	FS1 FS2	En FS2 ¹	En-A FS2-B ²	LK/GK En-A FS2-B ²	LK/GK En-A --	En-A
	4c	FS1 FS2	En FS2 ¹	En-A FS2-B ²	LK En-A FS2-B ²	LK En-A FS2-B ²	En-A
	4d	FS1 FS2	En FS2 ¹	En-A FS2-B ²	GK En-A FS2-B ²	GK En-A FS2-B ²	En-A oder FS2-B

Englisch muss von der Klasse 5 bis zur Klasse 10 gurchgehend unterrichtet worden sein.

1 - Die Voraussetzungen für die Anerkennung der 2. Fremdsprache sind erfüllt, wenn diese von der Klasse 6 bis zum Abschluss der Klasse 10 durchgehend besucht und mit der Note 4 oder besser abgeschlossen wurde. Sorbisch ist keine Fremdsprache

2 - Fremdsprache wird als 3. Fremdsprache auf Niveau B besucht

3 -Wahl von Ersatzkursen (zusätzlich zu den Pflichtbelegungen)

BGY Technik Kunst, Literatur, Musik,weitere NaWi, Informatik, weitere FS

BGY Wirtschaft Kunst, Literatur, Musik,weitere NaWi, weitere FS

Niveau A - Fremdsprache auf fortgeschrittenem Niveau

Niveau B - neu begonnene Fremdsprache

FS2-B - Französisch oder Polnisch oder Russisch