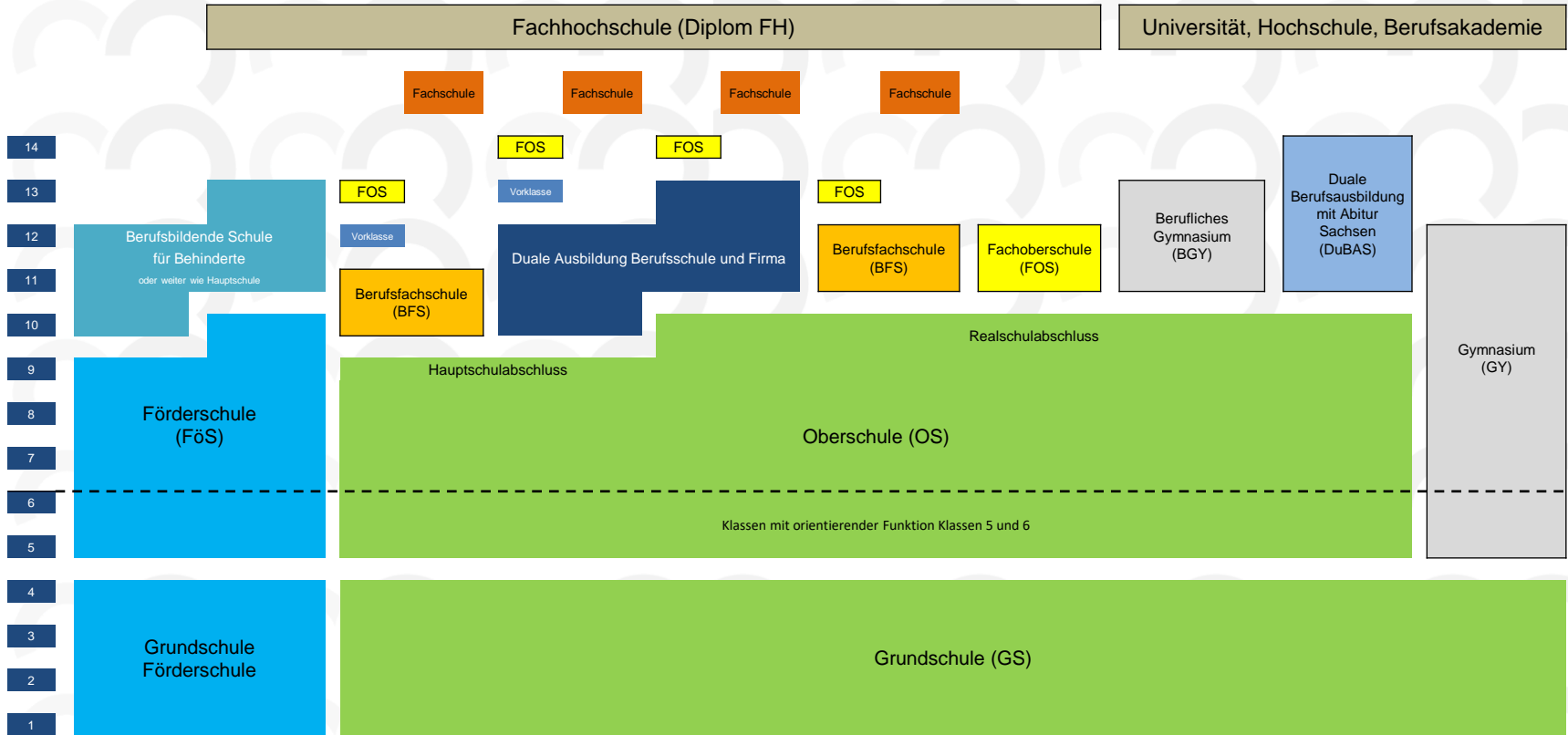


BGY – Berufliches Gymnasium

Das Bildungssystem in Sachsen



BGY – Berufliches Gymnasium

Eckpunkte der Ausbildung

- **schulgeldfrei** und unter bestimmten Voraussetzungen nach dem BAföG förderfähig
- **Allgemeine Hochschulreife** in nur drei Jahren
- Fachrichtungen **Technikwissenschaft** und **Wirtschaftswissenschaft**
- Erstes Jahr als Orientierungsstufe im Klassensystem
Zweites und drittes Jahr → gymnasiale Oberstufe im Kurssystem
- **Erstes Leistungsfach** Deutsch, Englisch oder Mathematik
Zweites Leistungsfach Technik (ET oder MT) oder Wirtschaftslehre
- Englisch ist erste **Fremdsprache**
Zweite Fremdsprache entsprechend den Vorkenntnissen (Sorbisch ist keine zweite Fremdsprache)
- **Wissenschaftliche Arbeit** innerhalb der gymnasialen Oberstufe
- **Abiturprüfungen** mit drei schriftlichen und zwei mündlichen Prüfungen

BGY – Berufliches Gymnasium

Fachliche Inhalte der Fachrichtung Technikwissenschaft

Klassenstufe 11

(Grundlage für alle
Schwerpunkte)

Grundlagen technischer Systeme

Darstellung technischer Systeme

Analyse technischer Systeme

Jahrgangstufen 12 und 13

Schwerpunkt Elektrotechnik

Gleich- und Wechselstromkreis

Halbleiterbauelemente und Digitaltechnik

Wahlbereich und Projektarbeit

Schwerpunkt Maschinenbautechnik

Werkstofftechnik, Statik und Festigkeitslehre

Maschinenelemente und Konstruktionstechnik mit CAD

Konstruktionslehre und Projektarbeit

BGY – Berufliches Gymnasium

Fachliche Inhalte der Fachrichtung Wirtschaftswissenschaft

Klassenstufe 11	Volks- und Betriebswirtschaftslehre mit Rechnungswesen	Buchführung Lagerwirtschaft Personalwesen Steuersystem
	Wirtschaftslehre/Recht	Rechtliche Grundlagen Kaufvertrag Markt und Preis Wirtschaftskreislauf
Jahrgangstufen 12 und 13	Volks- und Betriebswirtschaftslehre mit Rechnungswesen	Kosten- und Leistungsrechnung Beschaffung und Produktionsfaktoren Produktion Absatz (Marketing und Preisbildung) Unternehmensformen Finanzierung, Geld und Währung Wirtschaftspolitik Volkswirtschaftliche Gesamtrechnung Außenwirtschaft

BGY – Berufliches Gymnasium

Aufnahmevoraussetzungen lt. Schulordnung (BGySO 2024)

für alle Schüler:

- Zu Beginn der Ausbildung darf das 18. Lebensjahr (mit abgeschlossener Berufsausbildung das 21. Lebensjahr) noch nicht beendet sein.

für Schüler der Oberschule:

- Die Durchschnittsnote des **Realschulabschlusszeugnisses** muss mindestens 2,5 sein.
- In den Fächern Deutsch, Mathematik, Englisch und Informatik (FR WW) bzw. Physik (FR TW) muss mindestens zweimal die Note „gut“ erreicht werden. Die Noten der übrigen Fächer sollten nicht schlechter als „befriedigend“ sein.

für Schüler des allgemeinen Gymnasiums:

- Es muss das **Versetzungszeugnis** von der Klasse 10 nach der Jahrgangsstufe 11 oder ein Nachweis des Realschulabschlusses vorliegen.

für Schüler mit abgeschlossener Berufsausbildung:

- Es muss der **Realschulabschluss** oder ein gleichwertiger mittlerer Schulabschluss vorliegen.
- Die Durchschnittsnote im Abschlusszeugnis der **Berufsschule** oder der **Berufsfachschule** muss mindestens 2,5 sein.

BGY – Berufliches Gymnasium

Aufnahmevoraussetzungen, welche in keiner Verordnung stehen

Neben den formalen Voraussetzungen für die Aufnahme, welche die Schulordnung für das berufliche Gymnasien im §4 beschreibt, sollten Sie als Bewerberin oder Bewerber folgende Eigenschaften mitbringen.

- **Sie** haben ein klares Ziel vor Augen. **Sie** möchten die Allgemeine Hochschulreife erwerben, um später ein Studium zu absolvieren. **Nur aus einem klaren Ziel erwächst auch eine hinreichende Motivation.**
- Die Ausbildung am Beruflichen Gymnasium stellt Sie als Person vor neue **Herausforderungen**. Seien Sie sich bewusst, dass diese Herausforderungen von Ihnen nur bewältigt werden können, wenn Sie bereit sind, mit Fleiß, Ausdauer und Geduld an der Überwindung von Schwierigkeiten zu arbeiten. Dies bedeutet manchmal auch den Verzicht auf Freizeit. Das Wort „Studieren“ entstammt dem lateinischen Wort „studiare“ und bedeutet sinngemäß sich um etwas eifrig bemühen, nach etwas streben.
- Misserfolge gehören zum Leben dazu. Entscheidend ist, wie man damit umgeht. Übernehmen **Sie** die **Verantwortung** für Ihre Leistungen und ziehen Sie die richtigen Schlüsse daraus.

Wenn Sie sich unsicher sind, ob die Ausbildung am Beruflichen Gymnasium oder vielleicht doch die Ausbildung in einem Beruf das Richtige für Sie ist, so sprechen Sie uns vor der Bewerbung an. Gemeinsam vereinbaren wir dann einen Gesprächstermin.

BGY – Berufliches Gymnasium

Bewerbung

Bewerbungstermin

- Eingang aller Unterlagen schriftlich spätestens bis zum **31. März** des Jahres der Aufnahme (Posteingang, **keine elektronisch versendete Bewerbungen**)
- Nach dem 31. März eingehende Bewerbungen werden grundsätzlich nachrangig behandelt.

Unterlagen

- **Aufnahmeantrag** (zwingend erforderlich, keine handschriftlich ausgefüllten Anträge)
- lückenloser tabellarischer **Lebenslauf**
- ein **Lichtbild** mit dem Namen auf der Rückseite
- beglaubigte Kopie des **Halbjahreszeugnisses** Klasse 10 der Oberschule/des Gymnasiums
- beglaubigte Kopie des **Abschlusszeugnisses** unmittelbar nach Abschluss der Oberschule, der Klasse 10 des Gymnasiums oder der Berufsschule einreichen
- Bitte **keine Bewerbungsmappen** verwenden, alle Unterlagen gemeinsam in eine Dokumentenhülle in einen A4-Umschlag stecken

Ablauf

- Die Bescheide werden nach Ablauf der Bewerbungsfrist bis spätestens 15. Mai versendet.

BGY – Berufliches Gymnasium

Gegenüberstellung Berufliches Gymnasium und Fachoberschule

	Berufliches Gymnasium	Fachoberschule
Aufnahme- voraussetzungen	Durchschnitt Oberschulzeugnis mindestens 2,5 Kernfächer (Deu, En, Ma, Phy/Inf) zweimal Note gut, Rest mindestens befriedigend	erfolgreicher Abschluss der Klasse 10 der Oberschule gute Leistungen
Dauer	drei Jahre	zwei Jahre/ein Jahr
Fremdsprachen	zwei Fremdsprachen 1. FS Englisch 2. FS Französisch oder Polnisch	eine Fremdsprache Englisch
Organisationsform	11. Klasse im Klassenverband Jgst. 12/13 im Kurssystem	Klassenverband
Bewertung	11. Klasse – Noten Jgst. 12/13 – Punkte (0-15)	Noten

BGY – Berufliches Gymnasium

Gegenüberstellung Berufliches Gymnasium und Fachoberschule

	Berufliches Gymnasium	Fachoberschule
Prüfungen	drei schriftliche Prüfungen zwei mündliche Prüfungen	vier schriftliche Prüfungen eine mündliche Prüfung
Praktika	2 bis 3 Wochen im 2. Halbjahr der Klasse 11	Wechsel zwischen Schule und Unternehmen (3 Tage Schule – 2 Tage Unternehmen und umgekehrt)
Abschluss	<u>Allgemeine</u> Hochschulreife → Studium an <u>allen</u> weiterführenden Bildungseinrichtungen	<u>Allgemeine</u> Fachhochschulreife → Studium an allen Fachhochschulen
Praxis Theorie	Theoretische Ausbildung mit berufsorientierenden Fächern	Theoretische Ausbildung mit berufsorientierenden Fächern, aber größerer Praxisanteil

BGY – Berufliches Gymnasium

Studentafel – Fachrichtung Wirtschaftswissenschaft

Aufgabenfeld	Fächer	Wochenstunden in Klasse 11	Wochenstunden in Jahrgangsstufe 12 /13				
			Kursart	12/I	12/II	13/I	13/II
I sprachlich- literarisch- künstlerisch	Deutsch	5	GK (LK)	4 (5)	4 (5)	4 (5)	4 (5)
	Englisch Niveau A	3	GK (LK)	3 (5)	3 (5)	3 (5)	3 (5)
	zweite Fremdsprache Niveau B	4	GK	4	4	4	4
	zweite Fremdsprache Niveau A	3	GK	3	3	3	3
	Literatur/Musik/Kunst	1	GK	2	2	2	2
II gesellschafts- wissenschaftlich	Geschichte/Gemeinschaftskunde	2	GK	3	3	3	3
	Volks- und Betriebswirtschaftslehre mit Rechnungswesen	3+1	LK	5+1	5+1	5+1	5+1
	Wirtschaftslehre/Recht	2	GK	--	--	--	--
III mathematisch- naturwissen- schaftlich- technisch	Mathematik	5	GK (LK)	4 (5)	4 (5)	4 (5)	4 (5)
	Physik	2	GK	2	2	2	2
	Chemie	2	GK	2	2	2	2
	Biologie	2	GK	2	2	2	2
	Informatik	2	GK	2	2	2	2
---	Religion/Ethik	1	GK	2	2	2	2
	Sport	1	GK	2	2	2	2

Quelle: <http://www.schule.sachsen.de/download/studentafeln>

BGY – Berufliches Gymnasium

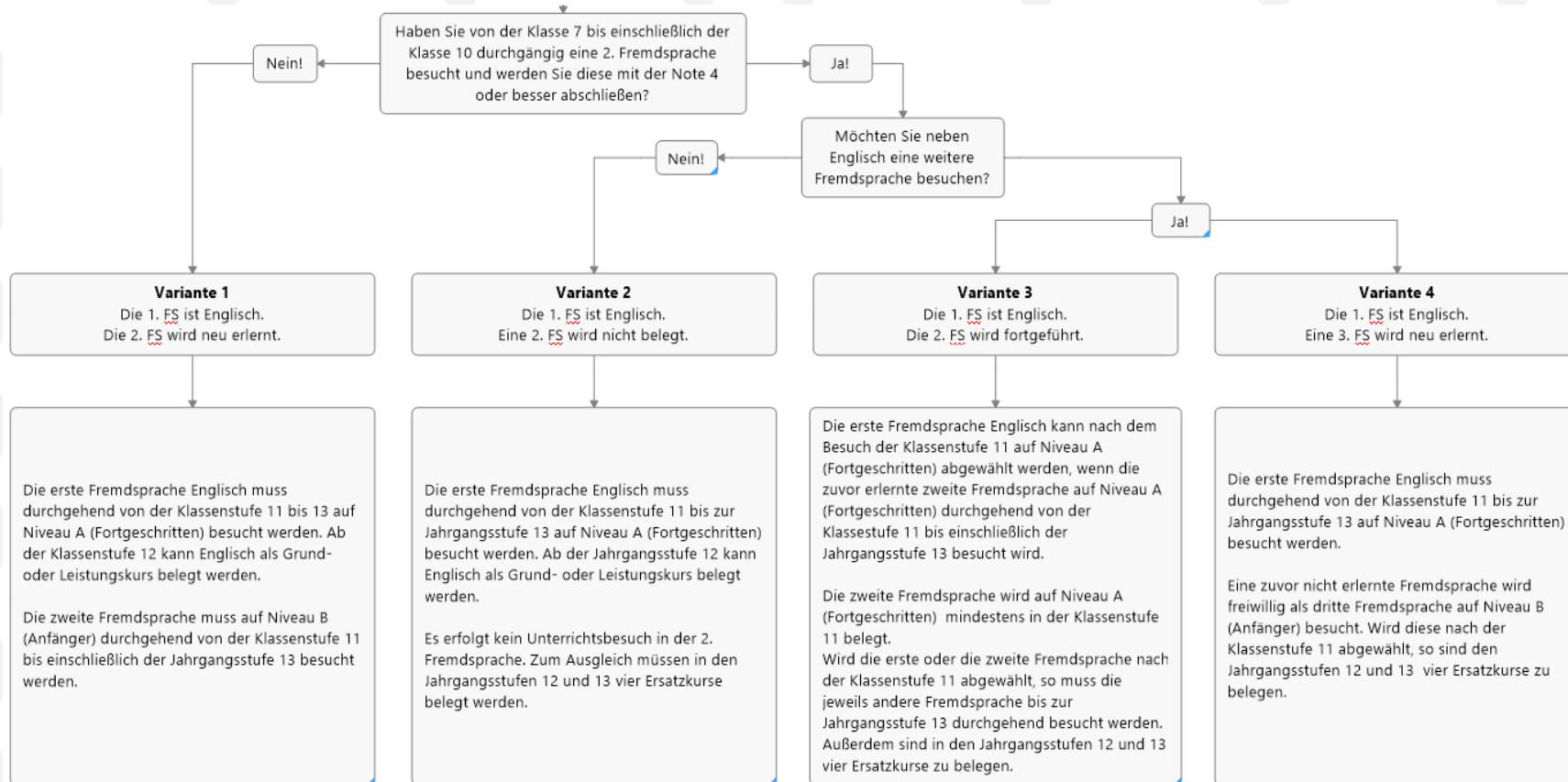
Studentafel – Fachrichtung Technikwissenschaft

Aufgabenfeld	Fächer	Wochenstunden in Klasse 11	Wochenstunden in Jahrgangsstufe 12 / 13				
			Kursart	12/I	12/II	13/I	13/II
I sprachlich- literarisch- künstlerisch	Deutsch	5	GK (LK)	4 (5)	4 (5)	4 (5)	4 (5)
	Englisch Niveau A	3	GK (LK)	3 (5)	3 (5)	3 (5)	3 (5)
	zweite Fremdsprache Niveau B	4	GK	4	4	4	4
	zweite Fremdsprache Niveau A	3	GK	3	3	3	3
	Literatur/Musik/Kunst	1	GK	2	2	2	2
II gesellschafts- wissenschaftlich	Geschichte/Gemeinschaftskunde	2	GK	3	3	3	3
	Wirtschaftslehre/Recht	2	GK	2	2	2	2
III mathematisch- naturwissen- schaftlich- technisch	Mathematik	5	GK (LK)	4 (5)	4 (5)	4 (5)	4 (5)
	Physik	2	GK	2	2	2	2
	Chemie	2	GK	2	2	2	2
	Biologie	2	GK	2	2	2	2
	Informatik	2	GK	2	2	2	2
	Technik	3+1	LK	5+1	5+1	5+1	5+1
---	Religion/Ethik	1	GK	2	2	2	2
	Sport	1	GK	2	2	2	2

Quelle: <http://www.schule.sachsen.de/download/studentafeln>

BGY – Berufliches Gymnasium

Fremdsprachen – Wahlschema 2. Fremdsprache



BGY – Berufliches Gymnasium

Lehr- und Lernmittel, Lernplattform

Lehrbücher, Formelsammlung

- Alle Lehrbücher erhält der Schüler als Leihexemplar von der Schule.
- Eine weitere Formelsammlung ist insbesondere für das Fach Mathematik und die Naturwissenschaften notwendig. Diese muss der Schüler kaufen. Bitte kaufen Sie diese **nicht** vor der Ausbildung. Sie werden hierzu am Beginn der Ausbildung informiert.

Grafiktaschenrechner (GTR)

- Der Kauf des GTR wird empfohlen, eine Leihe ist aber möglich.
- BGY: Casio FX CP400 Classpad (mit Computer-Algebra-System) → ca. 130 bis 140 Euro

Elektronisches Wörterbuch (nur BGY)

- Nur die Schüler des Leistungskurses Englisch erhalten ab der Jahrgangsstufe 12 ein elektronisches Wörterbuch als Leihgerät von der Schule.

Digitale Lernplattform LernSax

- Für die Nutzung der Lernplattform ist für die Arbeit von zu Hause aus ein PC, ein Laptop oder ein Tablet **mit Mikrofon, Kamera** und eine Internetverbindung erforderlich.
- Informationen zu LernSax finden Sie unter www.lernsax.de. Zu Beginn der Ausbildung erhält jeder Schüler einen Zugang zu dieser Plattform und eine Einweisung.

BGY – Berufliches Gymnasium

Wohnheim des Landkreises Bautzen



Jugendgemäße moderne
Ein- und Zweibettzimmer

Gemeinschaftsküche



Kurze Wege → Bus, Bahn,
Schule und Stadtzentrum



Gemeinschaftsräume für die
Freizeitgestaltung

Kontakt

- Albert-Schweitzer-Straße 1 d
02625 Bautzen
- 03591 / 304251
- wohnheim-bautzen@lra-bautzen.de

