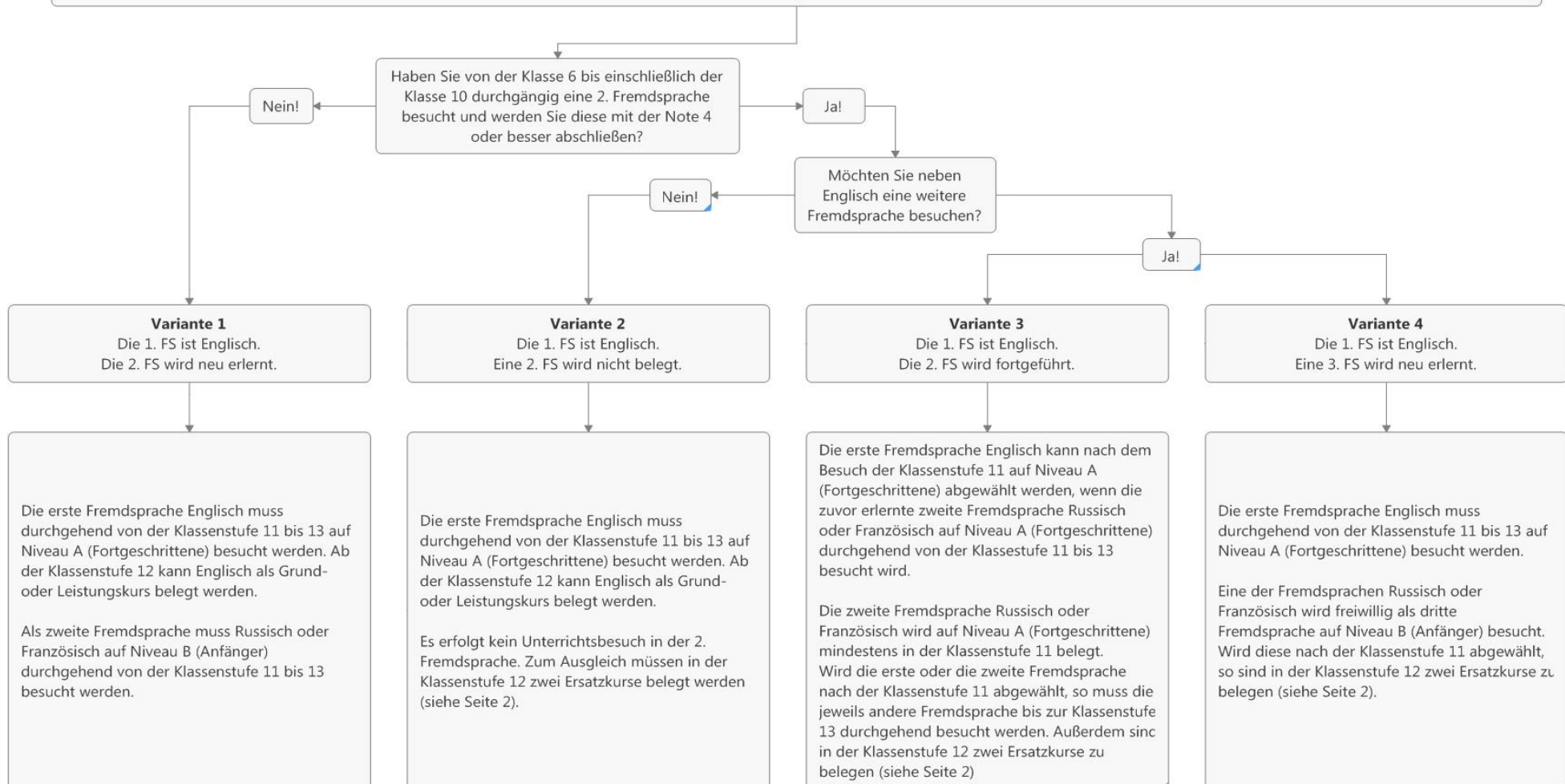


Fremdsprachenregelungen am Beruflichen Gymnasium des Beruflichen Schulzentrum Bautzen!

Für die Zuerkennung der Allgemeinen Hochschulreife ist der mehrjährige Unterrichtsbesuch in zwei Fremdsprachen auf gymnasialen Niveau erforderlich. Folgende Regelungen sind verbindlich:

- 1) Die erste Fremdsprache ist Englisch und muss vor der Aufnahme an das Berufliche Gymnasium sechs Jahre durchgehend besucht worden sein. Englisch ist für alle Schülerinnen/Schüler in Klasse 11 zu belegen.
- 2) Eine zuvor erlernte zweite Fremdsprache wird dann anerkannt, wenn diese durchgehend von der Klasse 6 bis einschließlich der Klasse 10 besucht und mit der Note 4 oder besser abgeschlossen wurde. **Sorbisch ist keine Fremdsprache.**
- 3) **Die Zuordnung insbesondere zur zweiten Fremdsprache und die letztendliche Zuordnung zu einer der Varianten erfolgt auf Grund der Fremdsprachenvorkenntnisse und der Klassen- und Kursbildung. Nachfolgendes Schema soll Sie bei der Wahl der Fremdsprachenbelegung unterstützen. Insgesamt gibt es 12 Untervarianten, welche Sie auf Seite 2 finden.**



Haupt- und Untervarianten		Fremdsprachen	Vorkenntnisse aus OS/GY	Klasse 11	Jgst. 12	Jgst. 13	Prüfung
1 ohne Vorkenntnisse in einer 2. Fremdsprache	1a	FS1 FS2	En --	EnA FraB/RuB	LK EnA FraB/RuB	LK EnA FraB/RuB	EnA
	1b	FS1 FS2	En --	EnA FraB/RuB	GK EnA FraB/RuB	GK EnA FraB/RuB	EnA oder FraB/RuB
2 mit Vorkenntnissen in einer 2. Fremdsprache --> 2. FS wird abgewählt	2	FS1	En	EnA	LK/GK EnA	LK/GK EnA	EnA
		FS2	Fra/Ru ¹	--	2 Ersatzkurse ³	--	
3 mit Vorkenntnissen in einer 2. Fremdsprache --> 2. FS wird auf Niv. A fortgeführt	3a	FS1	En	EnA	LK/GK EnA	LK/GK EnA	EnA
		FS2	Fra/Ru ¹	FraA/RuA	2 Ersatzkurse ³	--	
	3b	FS1	En	EnA	LK/GK EnA	LK/GK EnA	EnA
		FS2	Fra/Ru ¹	FraA/RuA	FraA/RuA	--	
	3c	FS1	En	EnA	GK EnA	GK EnA	EnA oder FraA/RuA
FS2		Fra/Ru ¹	FraA/RuA	FraA/RuA	FraA/RuA		
3d	FS1	En	EnA	LK EnA	LK EnA	EnA	
	FS2	Fra/Ru ¹	FraA/RuA	FraA/RuA	FraA/RuA		
3e	FS1	En	EnA	2 Ersatzkurse ³	--	FraA/RuA	
	FS2	Fra/Ru ¹	FraA/RuA	FraA/RuA	FraA/RuA		
4 mit Vorkenntnissen in einer 2. Fremdsprache --> 3. FS wird auf Niv. B begonnen	4a	FS1	En	EnA	LK/GK EnA	LK/GK EnA	EnA
		FS2	Fra/Ru ¹	FraB/RuB2	2 Ersatzkurse ³	--	
	4b	FS1	En	EnA	LK/GK EnA	LK/GK EnA	EnA
		FS2	Fra/Ru ¹	FraB/RuB2	FraB/RuB2	--	
4c	FS1	En	EnA	LK EnA	LK EnA	EnA	
	FS2	Fra/Ru ¹	FraB/RuB2	FraB/RuB2	FraB/RuB2		
4d	FS1	En	EnA	GK EnA	GK EnA	EnA oder FraB/RuB	
	FS2	Fra/Ru ¹	FraB/RuB2	FraB/RuB2	FraB/RuB2		

Englisch muss von der Klasse 5 bis zur Klasse 10 durchgehend unterrichtet worden sein.

1 - Die Voraussetzungen für die Anerkennung der 2. Fremdsprache sind erfüllt, wenn diese von der Klasse 6 bis zum Abschluss der Klasse 10 durchgehend besucht und mit der Note 4 oder besser abgeschlossen wurde.

2 - Fremdsprache wird als 3. Fremdsprache auf Niveau B besucht

3 - Die Wahl von Ersatzkursen (zusätzlich zu den Pflichtbelegungen) hängt von der Fachrichtung ab.

BGY Technik	Kunst, Literatur, Musik, weitere Naturwissenschaft, Informatik, weitere FS
BGY Wirtschaft	Kunst, Literatur, Musik, weitere Naturwissenschaft, weitere FS